

# Achten Sie auf diese Feuerbrand-Symptome!



Stark befallener Apfelbaum

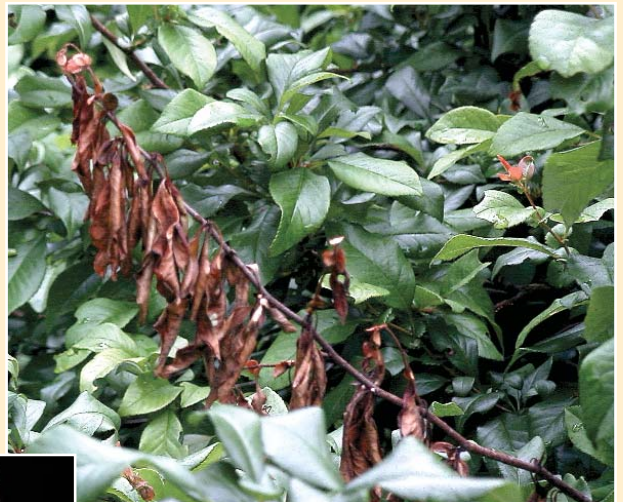


Blüteninfektion an Birne

Fotos: Keck (4), Muster (4), Bechter (3), NÖ.LWK (1)



Typische Feuerbrand-symptome an Apfel



Befall an Zierquitte



Fruchtmumie einer Birne



Feuerbrand an Zwergmispel (Cotoneaster)



Infizierte Triebe von Apfel und Birne

Sehr unscheinbarer Bakterien-  
schleim an jungem Apfeltrieb  
(feuchte klebrige Stelle) ▶



Anschnitt eines  
infizierten Astes ▶



Bakterienschleim entlang des Stammes



Weißdorn (Crataegus) mit Bakterienschleim