



Universität für Bodenkultur Wien
Department für Wald- und Boden-
wissenschaften

Vielfalt im Wald

Forstliche Standortskartierung im Gemeindewald Perchtoldsdorf

Department für Wald- und
Bodenwissenschaften, Institut für Waldbau

Dr. Roland Koeck

Ao Univ.Prof. Dr. Eduard Hochbichler

11. 01. 2013

Der Perchtoldsdorfer Gemeindewald (PGW)



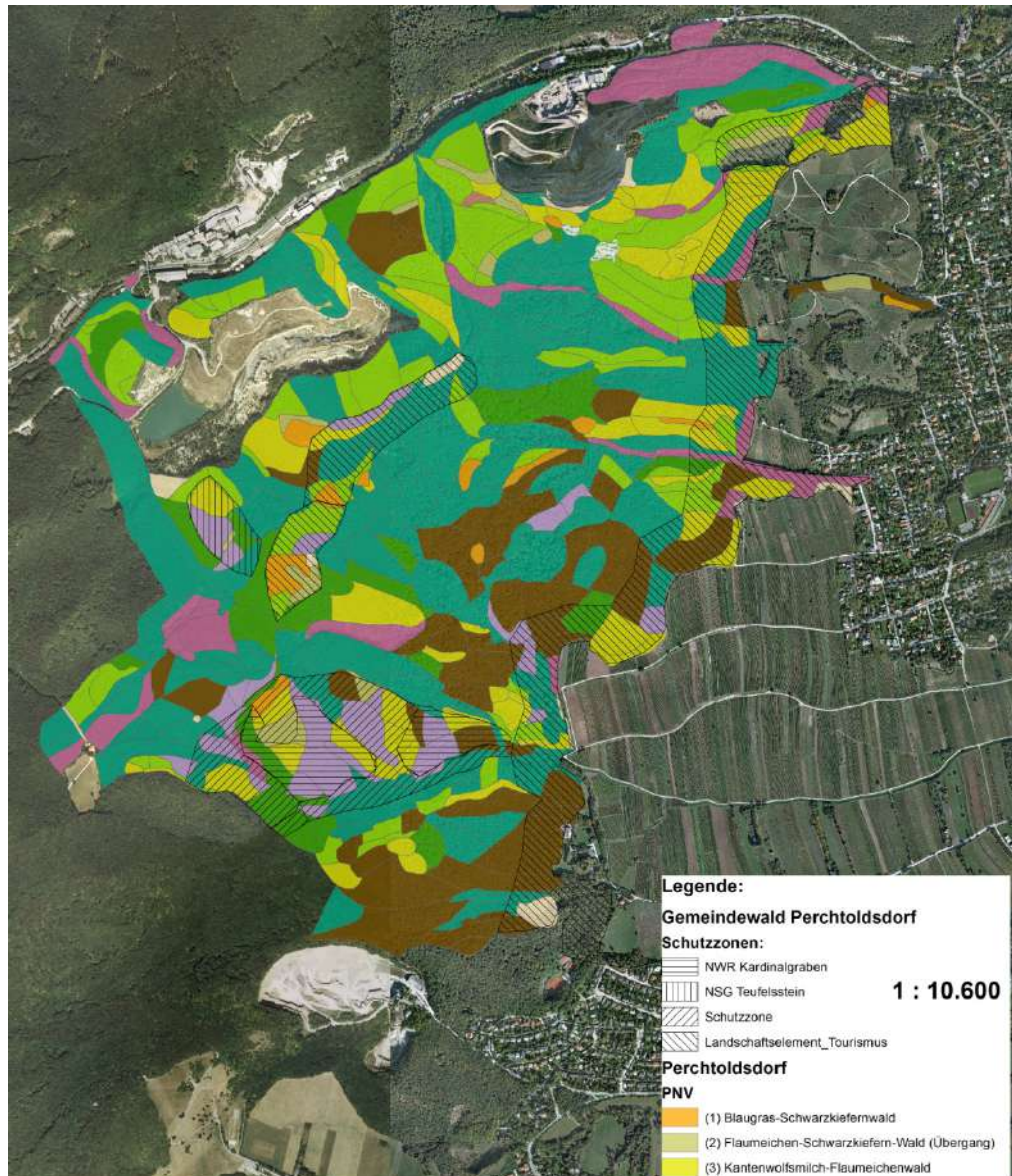
Standortskartierung im PGW

-Was ist die forstliche Standortskartierung?

- + Erfassung aller bedeutsamen Wachsfaktoren für den Wald
(Bodentyp, Bodenpflanzengesellschaft, Wasserhaushalt, etc.)
- + Kartierung auf der Gesamtfläche
- + Übertragung auf Luftbilder – im Zuge der Geländearbeiten
- + Übertragung in den Computer mittels GIS
- + Kartenerstellung & Bericht

Das Resultat der Standortkartierung

- + Die natürlichen Waldgesellschaften im Gemeindewald
- + Definiert als pflanzensoziologische Einheiten
- + Bodenpflanzenarten dienen als Weiserarten für Waldgesellschaften
- + Eine waldbauliche Methode: Waldbau auf soziologisch-ökologischer Grundlage



Legende:

Gemeindewald Perchtoldsdorf

Schutzzonen:

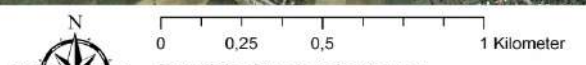
- NWR Kardinalgraben
- NSG Teufelsstein
- Schutzzone
- Landschaftselement_Tourismus

Perchtoldsdorf

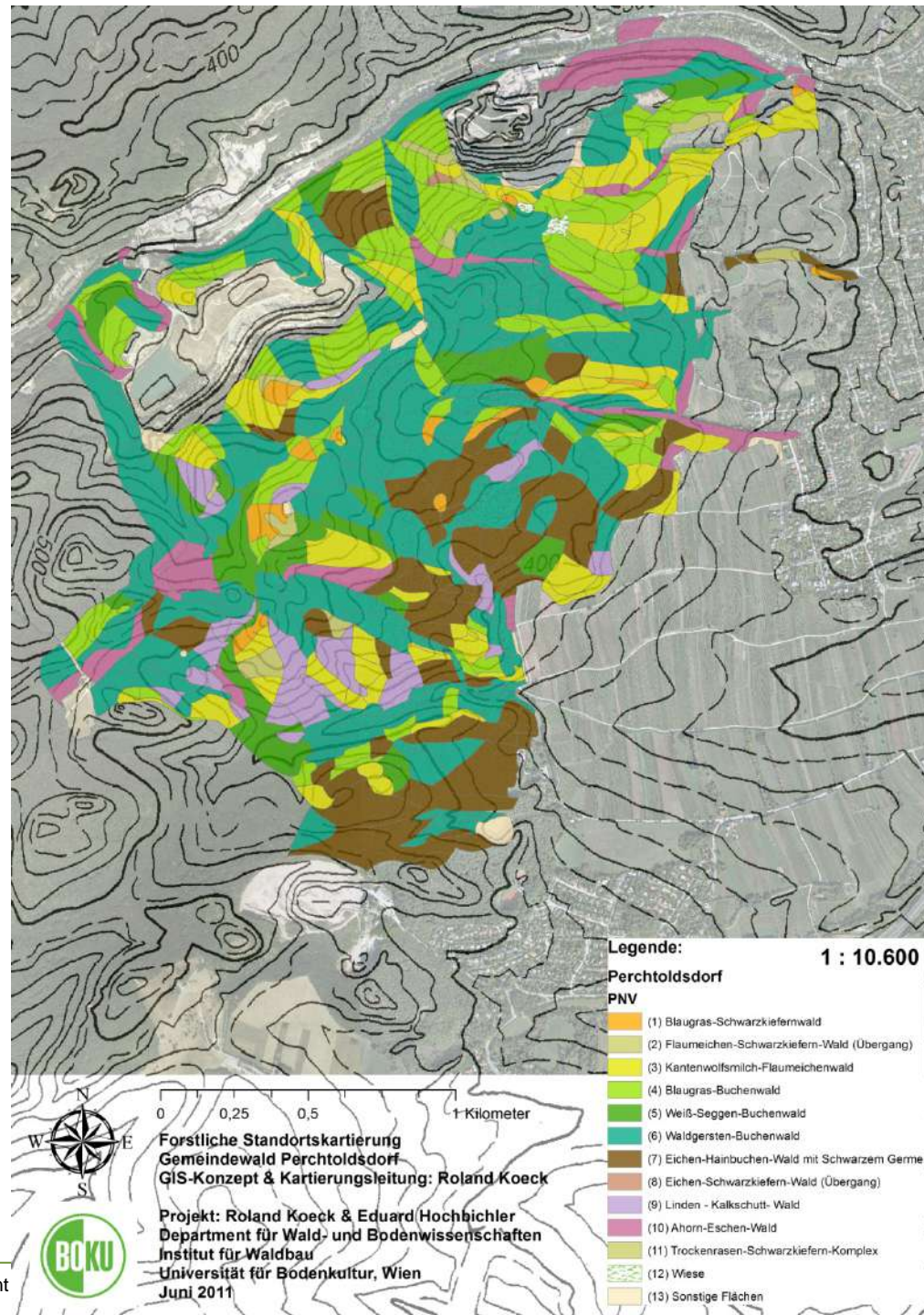
PNV

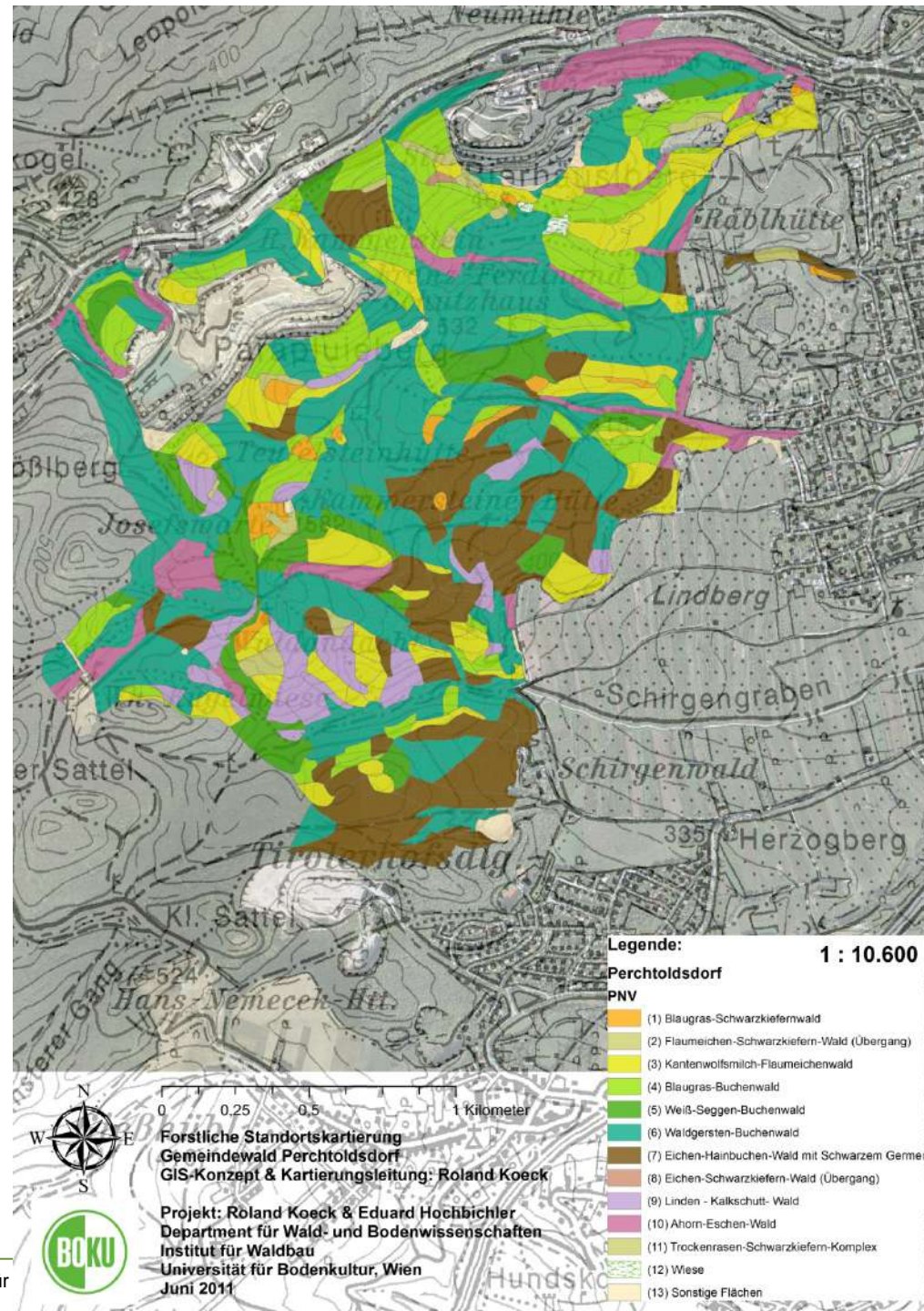
- (1) Blaugras-Schwarzkieferwald
- (2) Flaumeichen-Schwarzkiefern-Wald (Übergang)
- (3) Kantenwolfsmilch-Flaumeichenwald
- (4) Blaugras-Buchenwald
- (5) Weiß-Seggen-Buchenwald
- (6) Waldgersten-Buchenwald
- (7) Eichen-Hainbuchen-Wald mit Schwarzem Gerner
- (8) Eichen-Schwarzkiefern-Wald (Übergang)
- (9) Linden - Kalkschutt- Wald
- (10) Ahorn-Eschen-Wald
- (11) Trockenrasen-Schwarzkiefern-Komplex
- (12) Wiese
- (13) Sonstige Flächen

1 : 10.600



**Forstliche Standortskartierung
Gemeindewald Perchtoldsdorf
GIS-Konzept & Kartierungsleitung: Roland Koeck**





Blaugras-Schwarzkiefernwald (5,3 ha)



Flaumeichen-Schwarzkiefernwald (Übergang) (5,6 ha)



Kantenwolfsmilch-Flaumeichenwald (41,9 ha)



Blaugras-Buchenwald (50 ha)

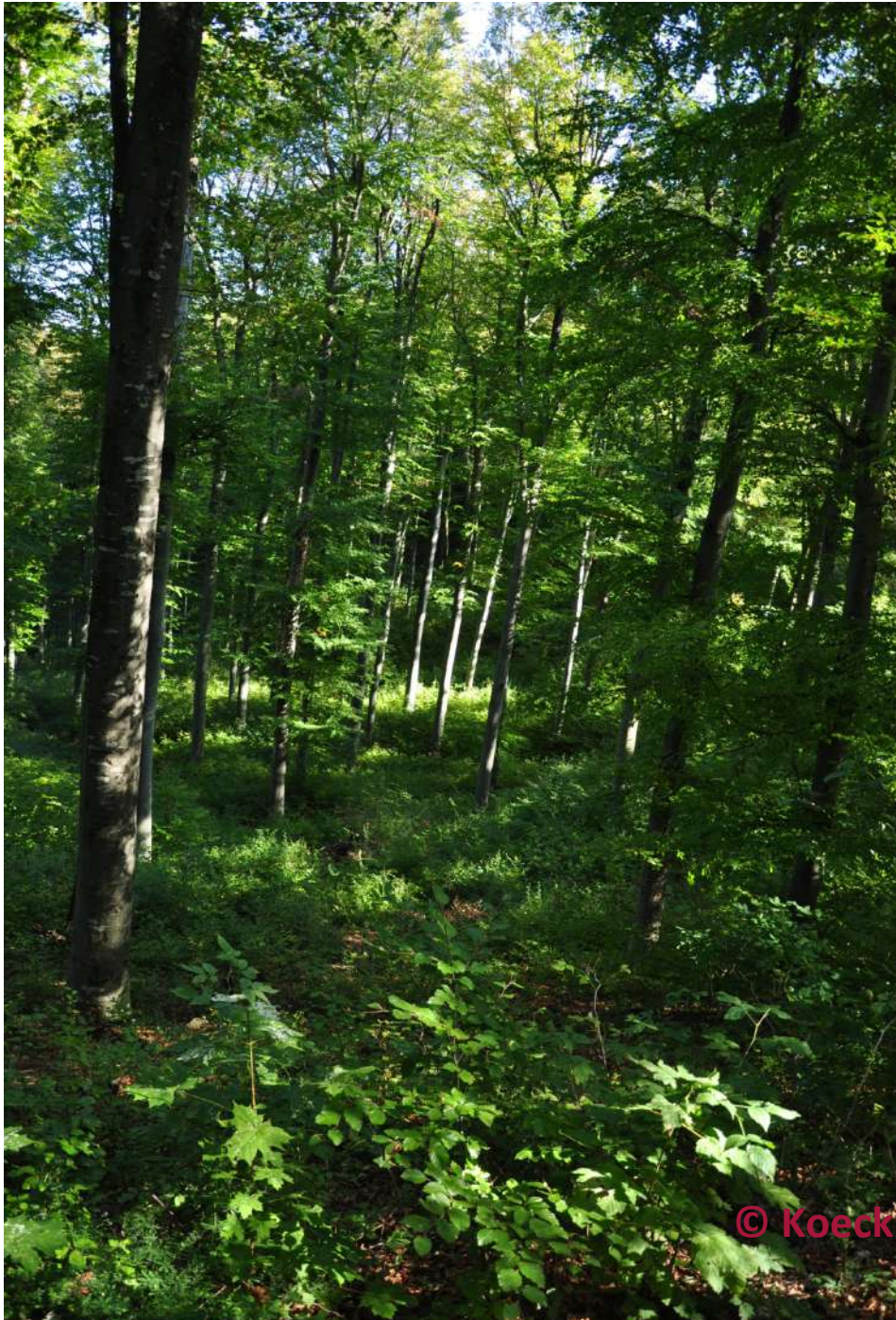


Schwarzkiefernwald, darunter Blaugras-Buchenwald



Weißseggen-Buchenwald (26,8 ha)





Waldgersten- Buchenwald (138,7 ha)

Eichen-Hainbuchen-Wald (58,6 ha)



Eichen-Schwarzkiefern-Wald (0,3 ha)



Linden-Kalkschutthalden-Wald (16,9 ha)



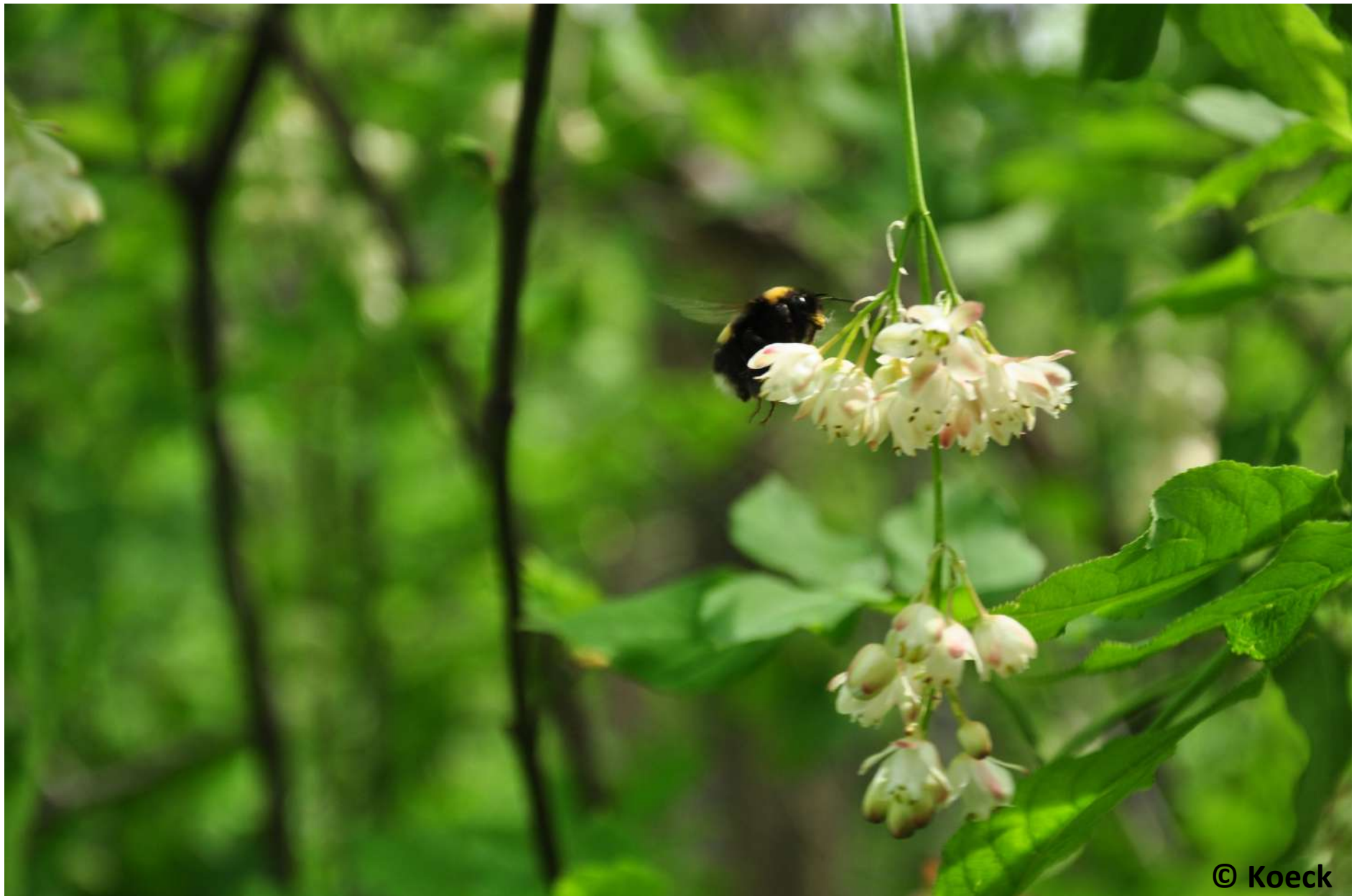
Ahorn-Eschen-Wald (25,5 ha)



Der Perchtoldsdorfer Gemeindewald: Erholungswald ersten Ranges



Artenvielfalt: Hummel auf Pimpernuss-Blüte



Baumartenvielfalt im PGW

Die Baumartenvielfalt ist bemerkenswert -
Viele Waldgesellschaften, viele Baumarten – z.B.:

Buche

Hainbuche

Trauben-Eiche

Flaum-Eiche

Zerr-Eiche

Esche

Bergahorn

Spitzahorn

Feldahorn

Mehlbeere

Elsbeere

Vogelkirsche

Speierling

Schwarz-Kiefer

Lärche

Sommer-Linde

Winter-Linde

Darüber hinaus: Viele Straucharten

Schutzstatus von Waldgesellschaften: FFH

Natürliche Waldgesellschaft	Fläche (ha)	FFH- Schutz	Bewirtschaftung	Standort	Boden
Blaugras-Schwarzkiefernwald (1)	5,3 ha	prioritär	FFH	trocken	Kalklehm-Rendzina
Flaumeichen-Schwarz-Kiefern-Wald (2)	5,6 ha	prioritär	FFH	trocken	Kalklehm-Rendzina
Kantenwolfsmilch-Flaumeichen-Wald (3)	41,9 ha	prioritär	FFH	trocken	Kalklehm-Rendzina
Blaugras-Buchenwald (4)	50 ha	geschützt	WW	mäßig trocken	Kalklehm-Rendzina
Weißseggen-Buchenwald (5)	26,8 ha	geschützt	WW	mäßig frisch	Kalklehm-Rendzina
Waldgersten-Buchenwald (6)	138,7 ha	geschützt	WW	frisch bis mäßig frisch	Kalk-Braunlehm
Eichen-Hainbuchen-Wald (7)	58,6 ha	geschützt	WW	mäßig frisch	Kalk-Braunlehm
Eichen-Schwarzkiefern-Wald (8)	0,3 ha	geschützt	WW	mäßig trocken	Kalklehm-Rendzina
Linden-Kalkschutt-Halden-Wald (9)	16,9 ha	prioritär	FFH	mäßig frisch	Kalklehm-Rendzina
Ahorn-Eschen-Wald (10)	25,5 ha	geschützt	WW	frisch	Kalk-Braunlehm



**Lage des Perchtoldsdorfer
Gemeindewaldes im
Biosphärenpark
Wienerwald:**

***Artenvielfalt* von zentraler
Bedeutung**

**Thema Totholz:
Adäquater Totholzanteil
in den Waldbeständen ist
Voraussetzung für
Waldgesundheit &
Artenvielfalt**

Alpenbock



Hirschkäfer



Schlussfolgerungen

- + Flächendeckende Standortskartierung des Perchtoldsdorfer Gemeindewaldes
- + Vielfalt von verschiedenen Waldgesellschaften (**10**), Baumarten, Straucharten, Pflanzen- und Tierarten
- + Große Bedeutung des Waldes bezüglich:
 - Erholungswaldnutzung
 - Artenvielfalt und Naturschutz
 - Wertholzproduktion
 - Elastizität im Klimawandel
- + Wissen um die genaue räumliche Verteilung der Waldstandorte und Waldgesellschaften ist von großer Bedeutung für die Gemeinde

Besten Dank für Ihre Aufmerksamkeit !



Universität für Bodenkultur Wien
Department für Wald- und Boden-
wissenschaften

Universität für Bodenkultur Wien

Department für Wald und Bodenwissenschaften
Institut für Waldbau

Dipl.-Ing. Dr. Roland Koeck

Peter Jordan-Str. 82, A-1190 Wien
Tel.: +43 1 47654-4062, Fax: +43 1 47654-4092
roland.koeck@boku.ac.at , www.boku.ac.at